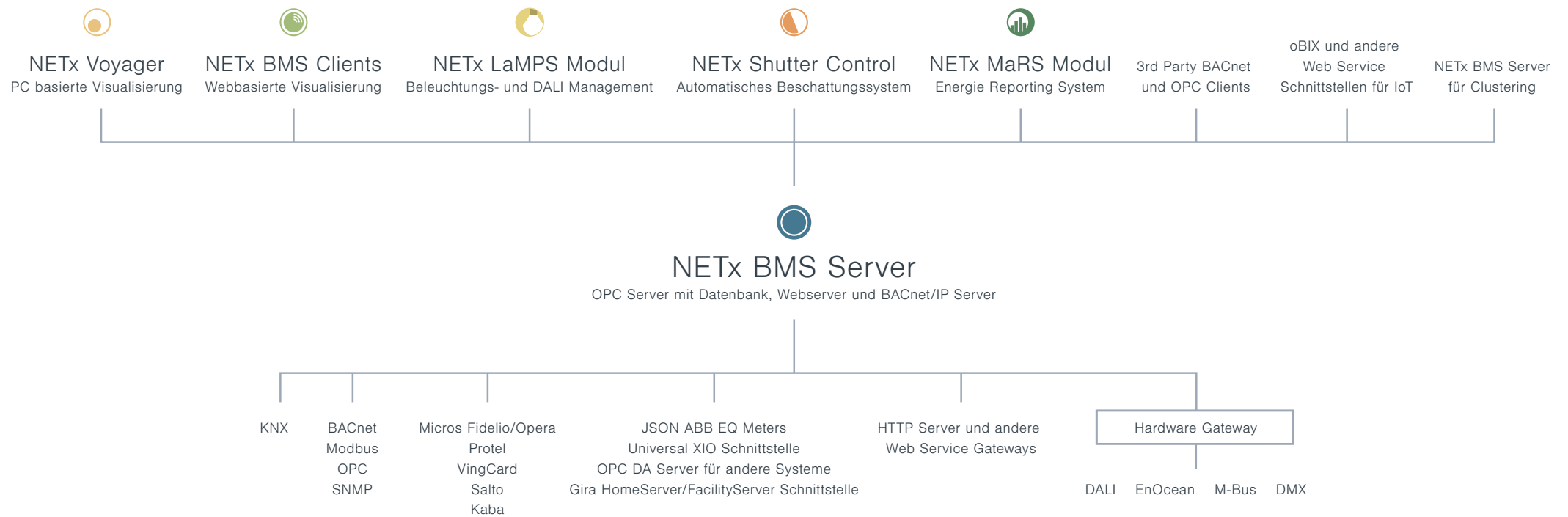




NETx BMS Server

NETx BMS Server



NETx BMS Server

- Unterstützung von verschiedenen Feldbustechnologien: KNX, BACnet, Modbus, SNMP
- Integrierter Webserver für webbasierte Visualisierungen (App für Tablet oder Smartphone - iOS und Android)
- Datenbank für Speicherung historischer Daten (Historical Data Table/Chart) und Trending
- Modul für Smart Metering
- XLogic Editor und Script Engine für erweiterte Steuer- und Regelfunktionalitäten
- Schnittstelle zu Visualisierungsclients: NETx Voyager, NETx BMS Clients
- Zusätzliche Erweiterungen und Module: NETx LaMPS, NETx MaRS Modul, NETx Shutter Control
- Einbindung von Management-Applikationen von Drittherstellern über OPC oder BACnet/IP Schnittstelle oder Web Service Schnittstelle (oBIX, ...)
- Integration von Web Services und IoT

Schnittstellen zur Feldebene

- **Integration** von verschiedenen Subsystemen und Technologien

KNX BACnet Modbus SNMP OPC

MICROS/Fidelio und Protel VingCard Kaba Salto

HTTP Server Web Service Gateways

DALI, EnOcean, DMX und M-Bus via Hardware Gateway

Zusätzliche projektspezifische Schnittstellen möglich

- **Transparente Datenpunktansicht**, unabhängig von der Technologie („Server Items“)
- **Austausch und Weiterleitung** von Datenpunktwerten zwischen Technologien („Gateway-Funktionalität“)

Schnittstellen zur Managementebene

Management-Schnittstellen für die Integration von Management-Clients

- **OPC Schnittstelle**

Integration von OPC DA 2.0 und OPC UA Clients von Drittherstellern

- **BACnet/IP Schnittstelle**

- NETx BMS Server agiert als BACnet Gerät

- Alle Server Items können auf BACnet Objekten abgebildet werden

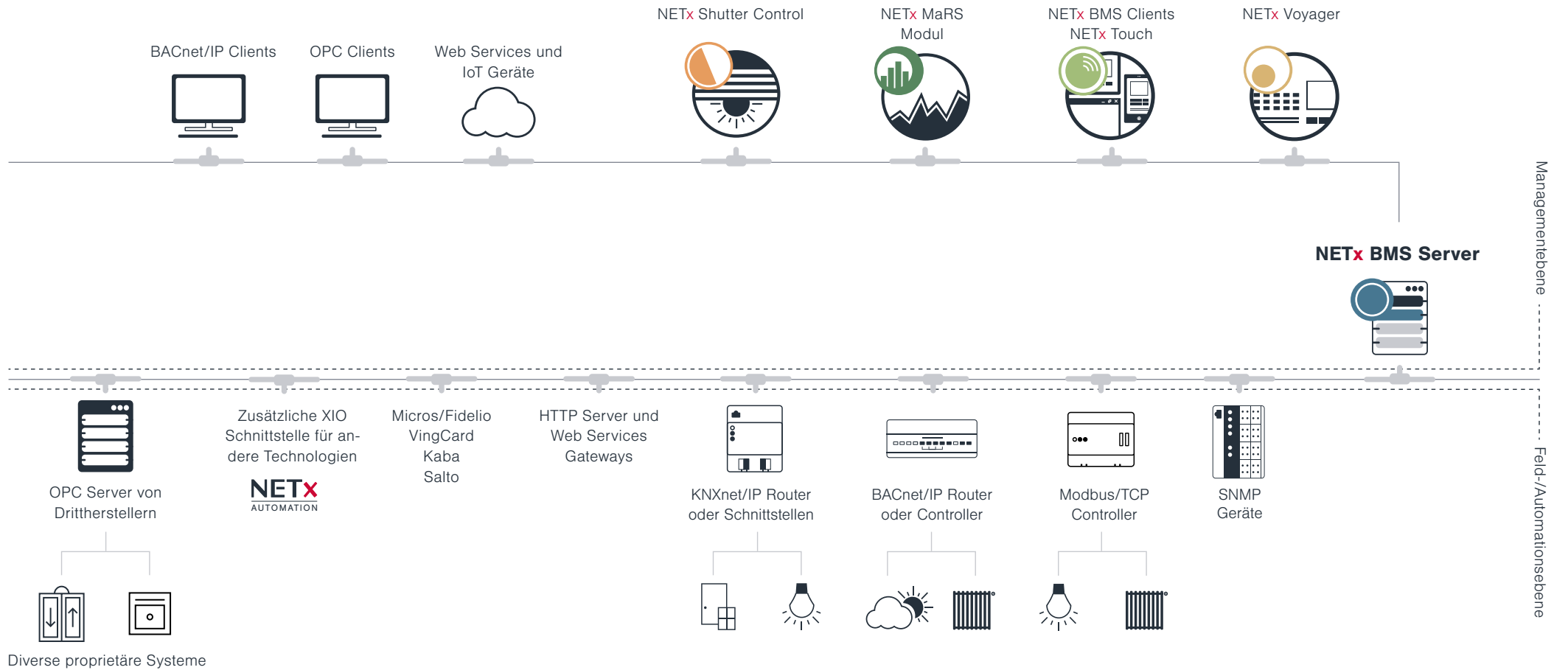
- **VNET**

TCP/IP basierte Schnittstelle zur Integration von NETx Clients

- **oBIX und andere Web Services**

Proprietäre Webserviceschnittstelle für die schnelle Integration von beliebigen Clients

Schnittstellen



Importieren von Projekten

Einfacher Import von KNX Projekten aus der ETS5 mit der NETx BMS App Secure

App erkennt die konfigurierten IP Adressen der KNXnet/IP Router oder Schnittstellen. Automatische Zuordnung von KNX Gruppenadressen zu KNXnet/IP Routern oder Schnittstellen basierend auf der Gebäudetopologie.

Erweiterte Exportdatei enthält:

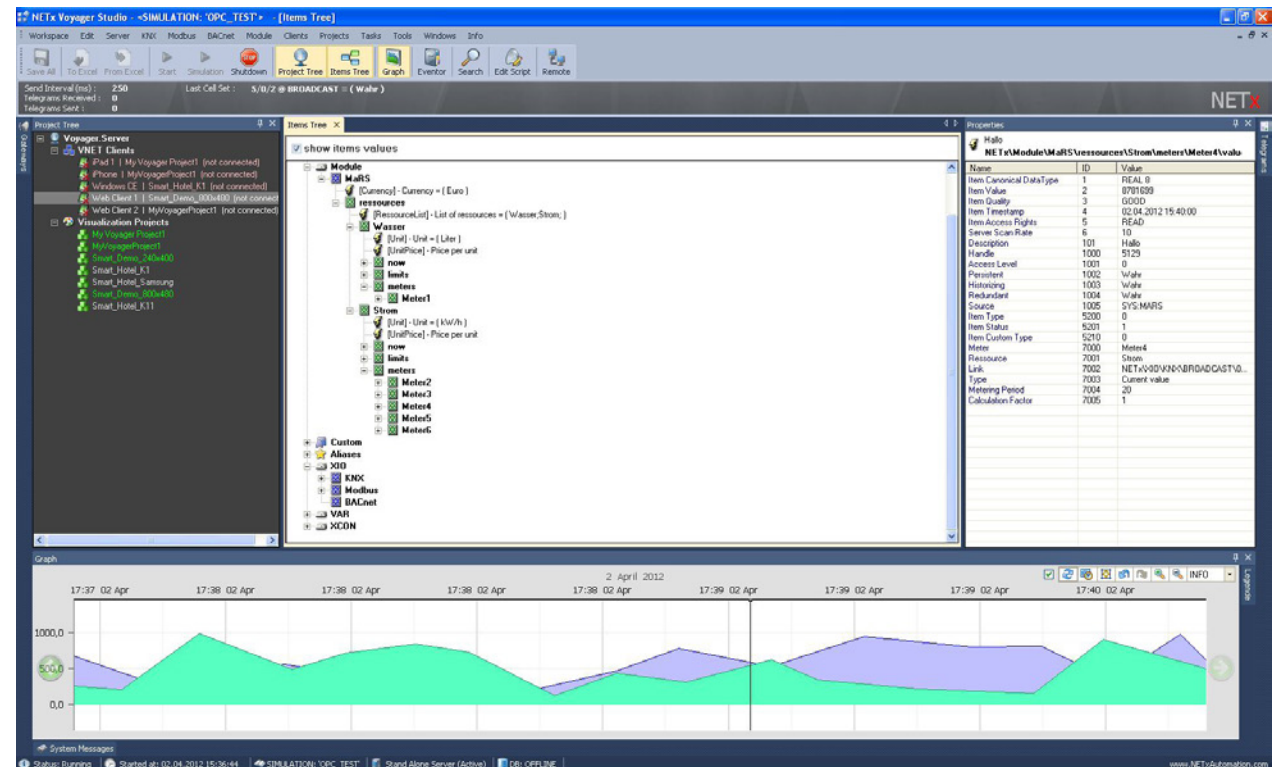
- KNX Gruppenadressen und KNX Datenpunkttypen (KNX DPTs)
- KNXnet/IP Router und Schnittstellen
- Security Informationen für Secure KNXnet/IP Router und Schnittstellen
- ETS Projektstruktur inkl. Netzwerktopologie (Bereiche, Linien, Geräte, Kommunikationsobjekte)
- Export der Konfiguration von KNX/DALI Gateways für NETx LaMPS Modul

BACnet Explorer für automatische Geräte und Objekteerkennung ohne externe Tools

NETx BMS Studio

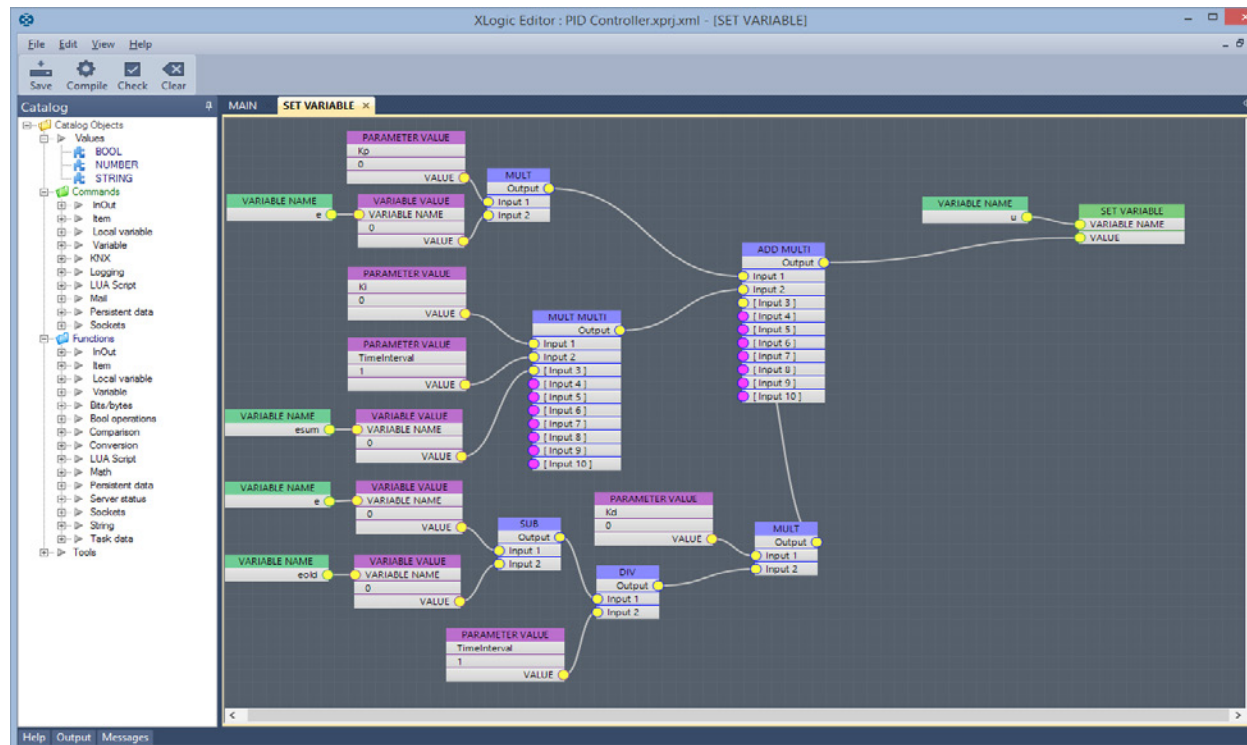
Benutzeroberfläche für Konfiguration und Wartung

- Verwaltung von Arbeitsbereichen
- Konfiguration von Datenpunkten
- Tools zum automatischen Import
- Logging
- Entwicklung von LUA Skripten
- Ändern von Parametern
- Erstellung von serverbasierten Events, Tasks und Links
- Verwaltung von webbasierten Visualisierungen



XLogic Editor

Grafischer Editor für die Implementierung von Steuer- und Regelfunktionalität



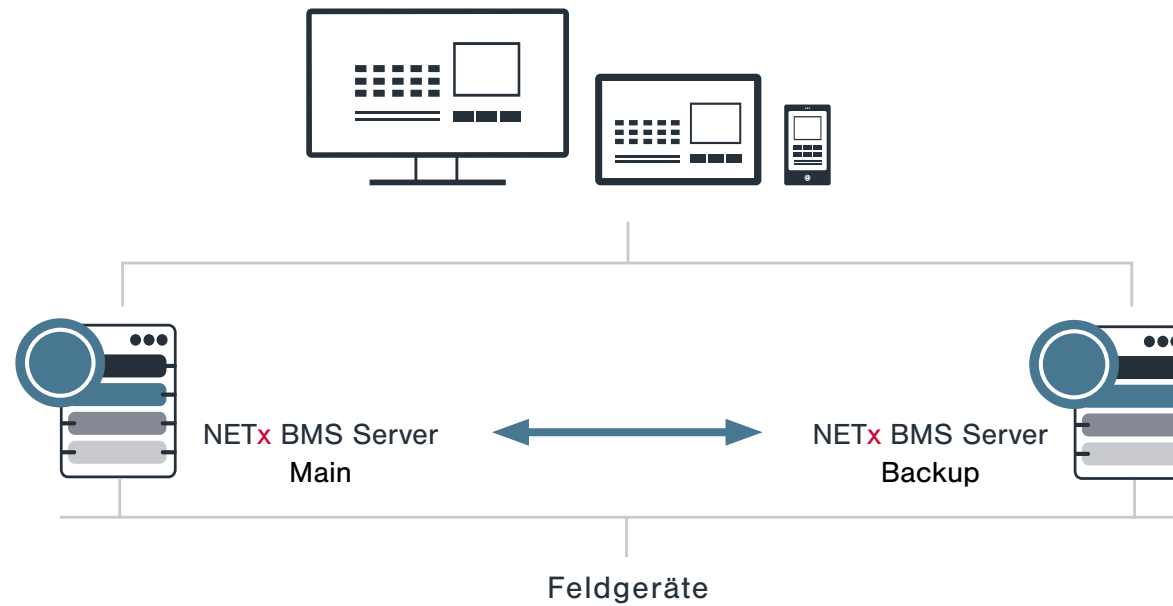
Webbasierte Visualisierungen

Integrierter Webserver für Visualisierungen

- Unterstützung von allen gängigen Webbrowsern
- Basierend auf JavaScript und HTML 5 - keine Plug-Ins notwendig
- Editor für die Erstellung und Bearbeitung von Visualisierungsprojekten ist im NETx BMS Server inkludiert
- NETx Touch: Spezielle Applikation für iOS und Android Geräte

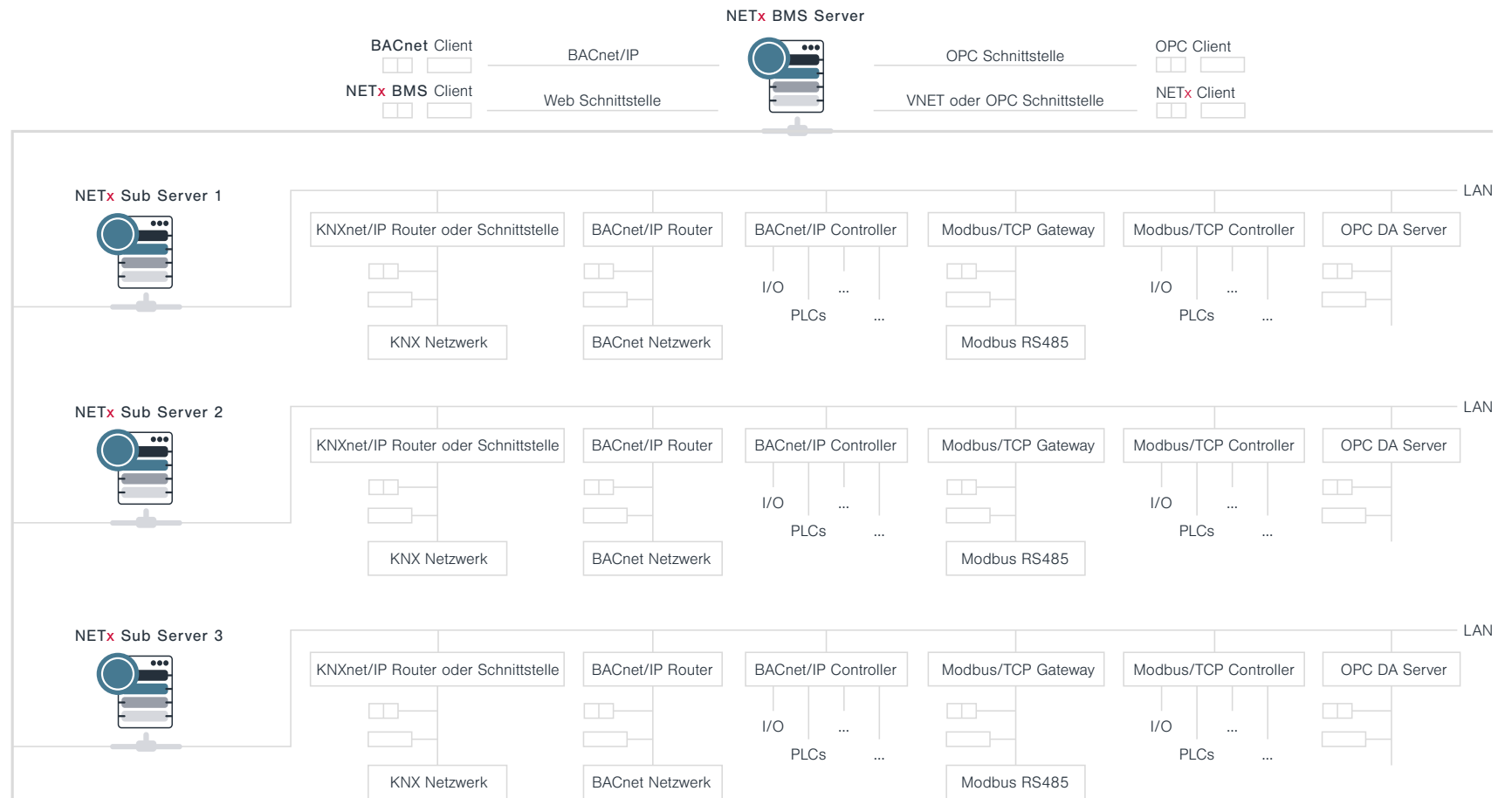
NETx BMS Server

Main/Backup Lösung



NETx BMS Server

Clustering



www.netxautomation.com